



Tama Art University Doctoral Program
Graduation Exhibition
at Tama Art University Museum



5 March(wed) - 23 March(sun), 2014
10:00 - 18:00 (admittance until 17:30)
Closed on Tuesday
Admission free

第11回 博士課程展 出品者

- 李元淑 イ・ウォンスク
韓国/釜山生まれ
- 金利朱 キム・イジュ
韓国/大田生まれ
- 栗本高行 クリモト・タカユキ
岐阜生まれ
- 澤田将哉 サワダ・マサヤ
東京生まれ
- 鈴木元彦 スズキ・モトヒコ
東京生まれ
- MOONEY Suzanne ムーニー・スザンヌ
アイルランド/ダブリン生まれ
- 陸楨薫 モク・ジョンファン
韓国/ソウル生まれ

多摩美術大学博士課程展 2014

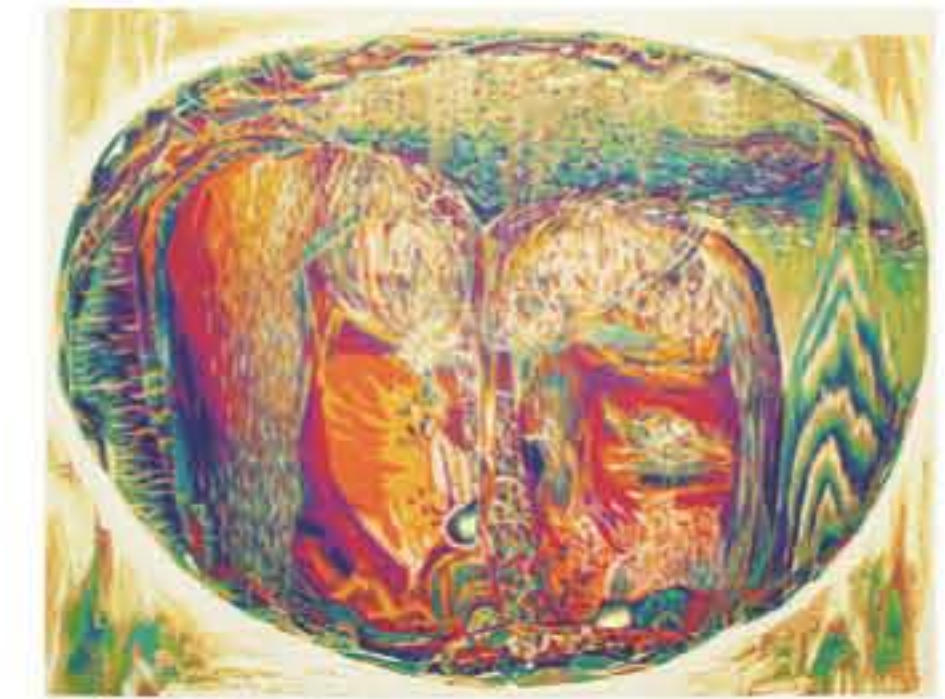
2014年3月5日(水) - 3月23日(日)

- 午前10時より午後6時まで(入館は午後5時半まで)
- 休館：火曜日
- 入場無料 ● 会場：多摩美術大学美術館 ● 主催：多摩美術大学

2001年度に開設された多摩美術大学大学院美術研究科博士後期課程は、本年度第11期の学位取得者を出すことになりました。本課程は、美術・デザインにおける創作と理論の両面において高度の素質を備えた人材の養成を目的としています。院生たちは絵画・彫刻ほか、それぞれの研究分野に取り組むとともに、相互の討議を通じて幅広い視野を養ってきました。その研鑽の成果を問うべく第11回博士課程展を開催します。



金利朱 キム・イジュ
《サイクル》 エッチング 90×60cm 2011年



李元淑 イ・ウォンスク
《サークル(Circle)》 油性木板 70×91.5cm 2013年



MOONEY Suzanne ムーニー・スザンヌ
《Come Away, O'...》 アクリル、UVダイレクトプリント
186×122×0.8cm 2012-2013年



陸楨薫 モク・ジョンファン
《Yanaka Project》 模型 65×50×50cm(左)、40×50×50cm(右) 2012-2013年



鈴木元彦 スズキ・モトヒコ
《聖なる空間》(写真#2)
紙、インクジェットプリント 145×93×3cm, 2013年

博士論文題目
「現代書」の理念を求めて
—日本の書表現における「前衛」概念の行方と
漢字が交じり文体の今日的展開—
栗本高行 クリモト・タカユキ (理論系)



澤田将哉 サワダ・マサヤ
《ギガンティズムとミクロティズム-ユトリハシの場合-》
鉄 250×20×40cm 2013年



多摩美術大学美術館

〒206-0033 東京都多摩市落合1-33-1
Tel : 042-357-1251
E-mail : museum@tamabi.ac.jp
交通：京王相模原線・小田急多摩線・多摩モノレール「多摩センター」駅
下車徒歩7分

関連行事

栗本高行氏研究発表
多摩美術大学美術館 3階ホール
3月8日(土)午後1時より

出品作家ギャラリートーク
多摩美術大学美術館 1・2階展示室
3月8日(土)午後2時より

2013年度博士學位論文公开发表会
多摩美術大学八王子キャンパス レクチャーCホール
3月21日(金)午前10時より